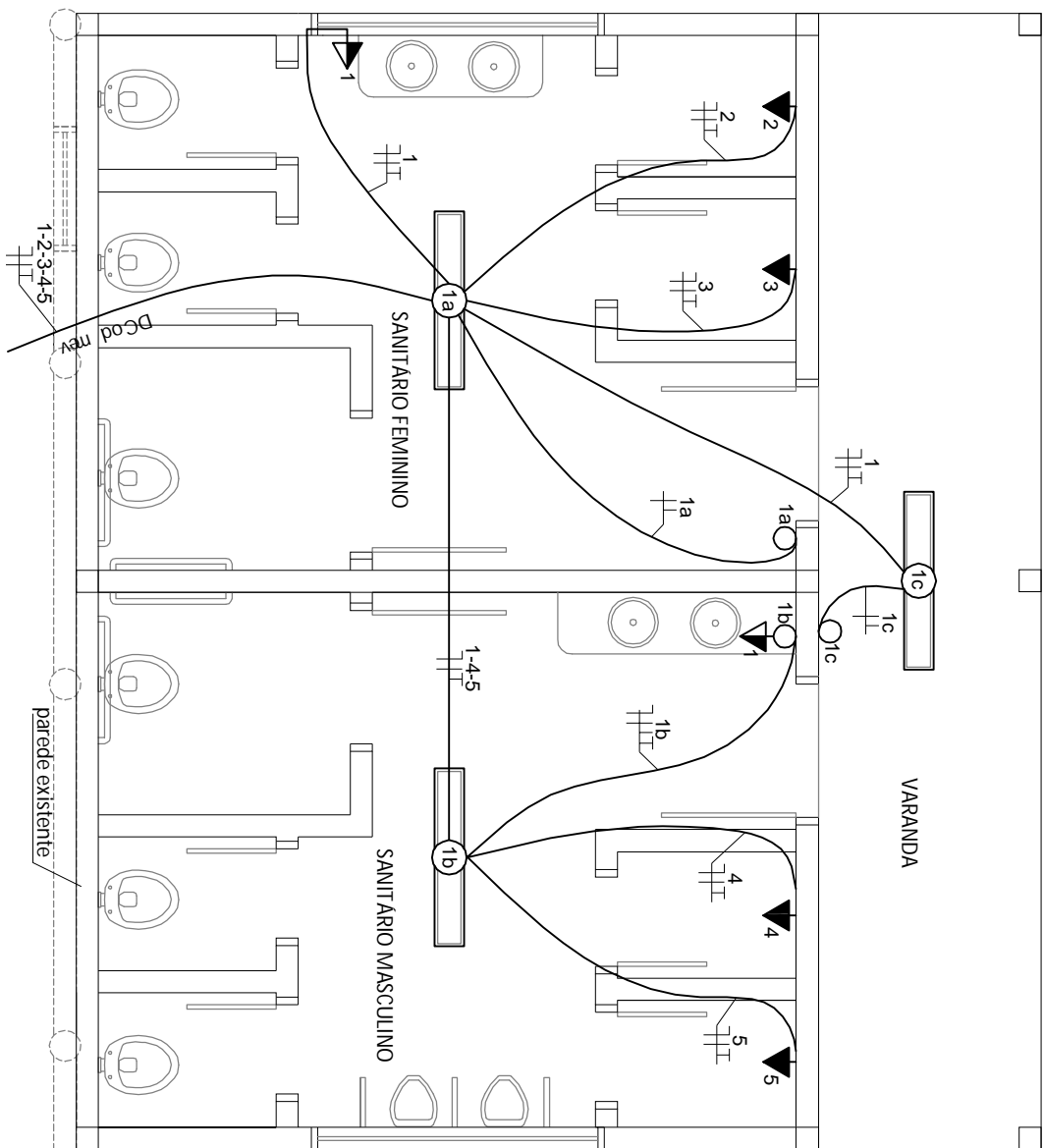


PROJETO HIDROSSANITÁRIO BANHEIROS

ESC: 1/50

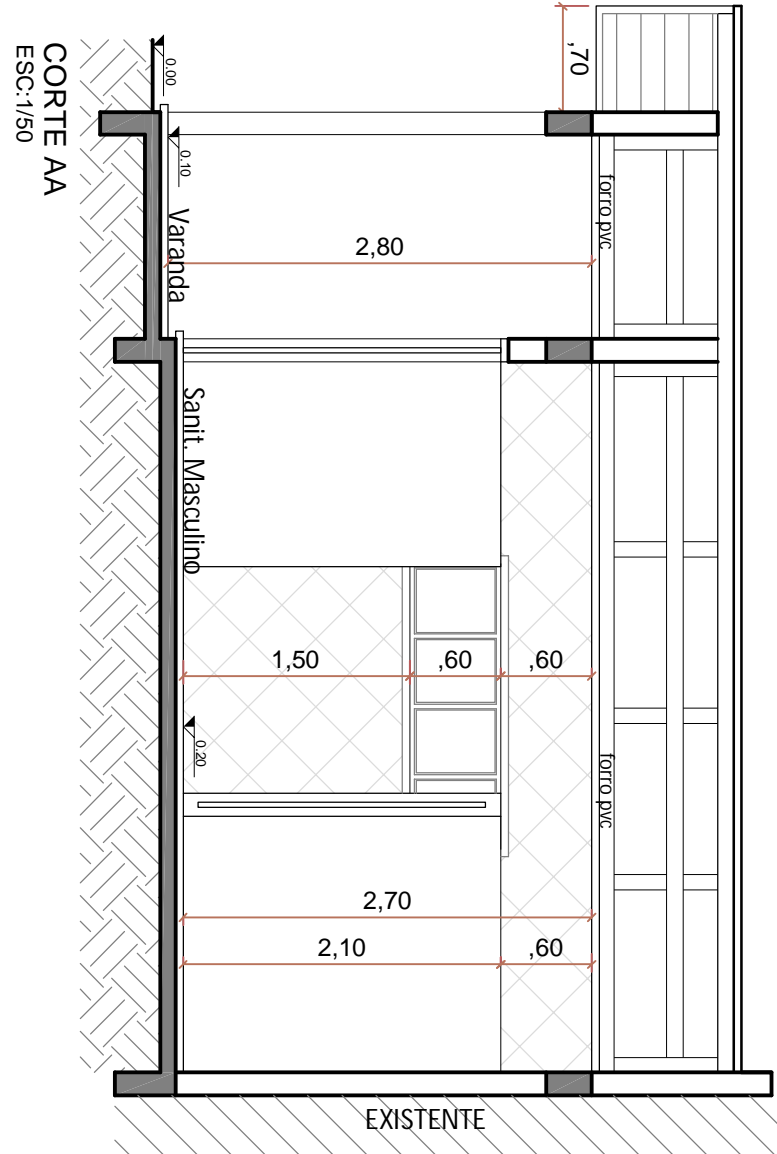


PROJETO ELÉTRICO BANHEIROS

ESC: 1/50

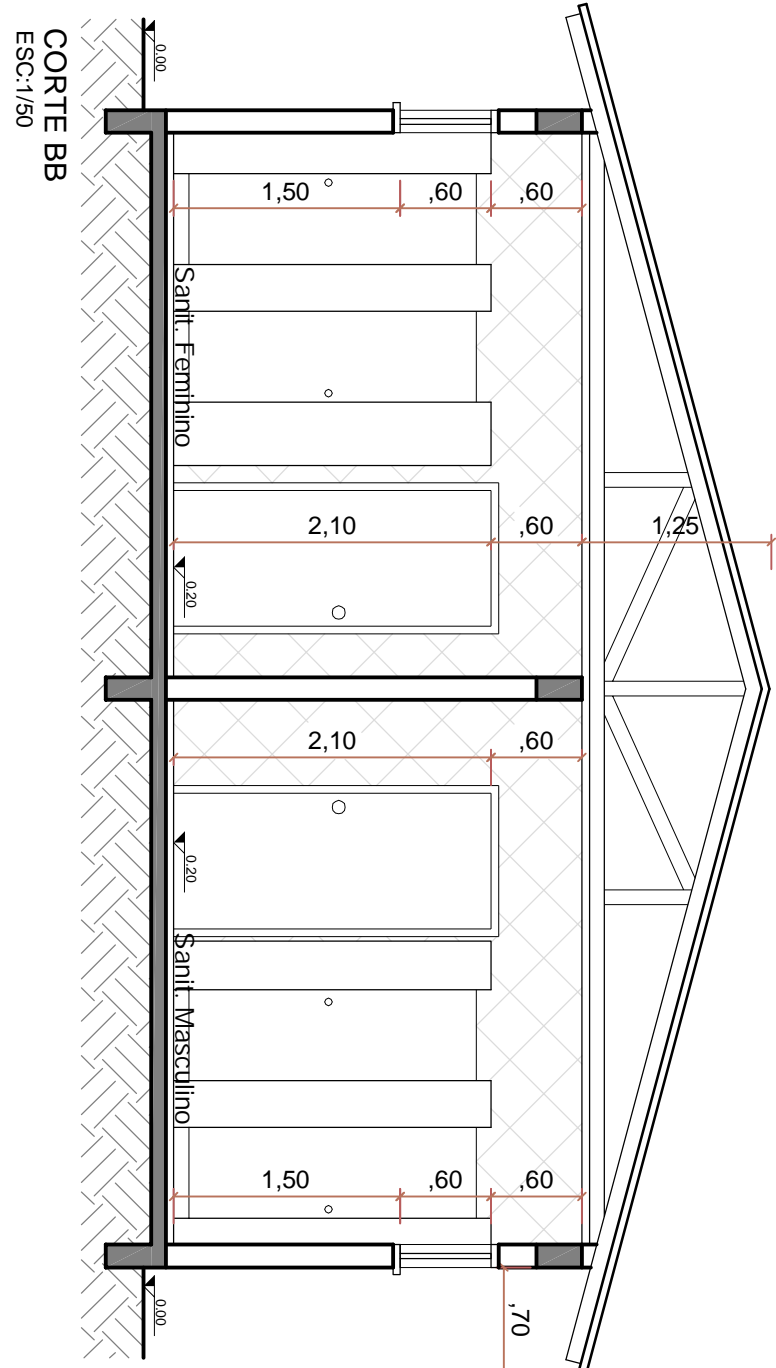
QUADRO DE CARGAS CD					
CIRC.	No. PTS.	100W	5500W	DISJUNTOR	FIAÇÃO
1	2	2	16A	2.5(2.5)	200W
2	8	8	16A	2.5(2.5)	800W
3	1	1	40A	6.0(6.0)	5500W
4	1	1	40A	6.0(6.0)	5500W
5	1	1	40A	6.0(6.0)	5500W
TOTAL			50A	10.0(10.0)	5700W

SIMBOLOGIA	DESCRIÇÃO
	ELETRÓDUTO EMBUTIDO NO TETO OU PAREDE
	ELETRÓDUTO EMBUTIDO NO PISO
	CONDUTOR NEUTRO, FASE, RETORNO E TERRA RESPECTIVAMENTE
	ELETRÓDUTO QUE SOBRE E QUE DECEBE RESPECTIVAMENTE
	INTERRUPTOR SIMPLES DE LÂMPADAS E TRÊS SEÇÕES RESPECTIVAMENTE
	PONTO DE LUZ INCANDESCENTE E FLUORESCENTE NO TETO
	TOMADAS DE ENERGIA A 0,30m, 1,10m, 2,00m, RESPECTIVAMENTE
	QUADRO GERAL EMBUTIDO



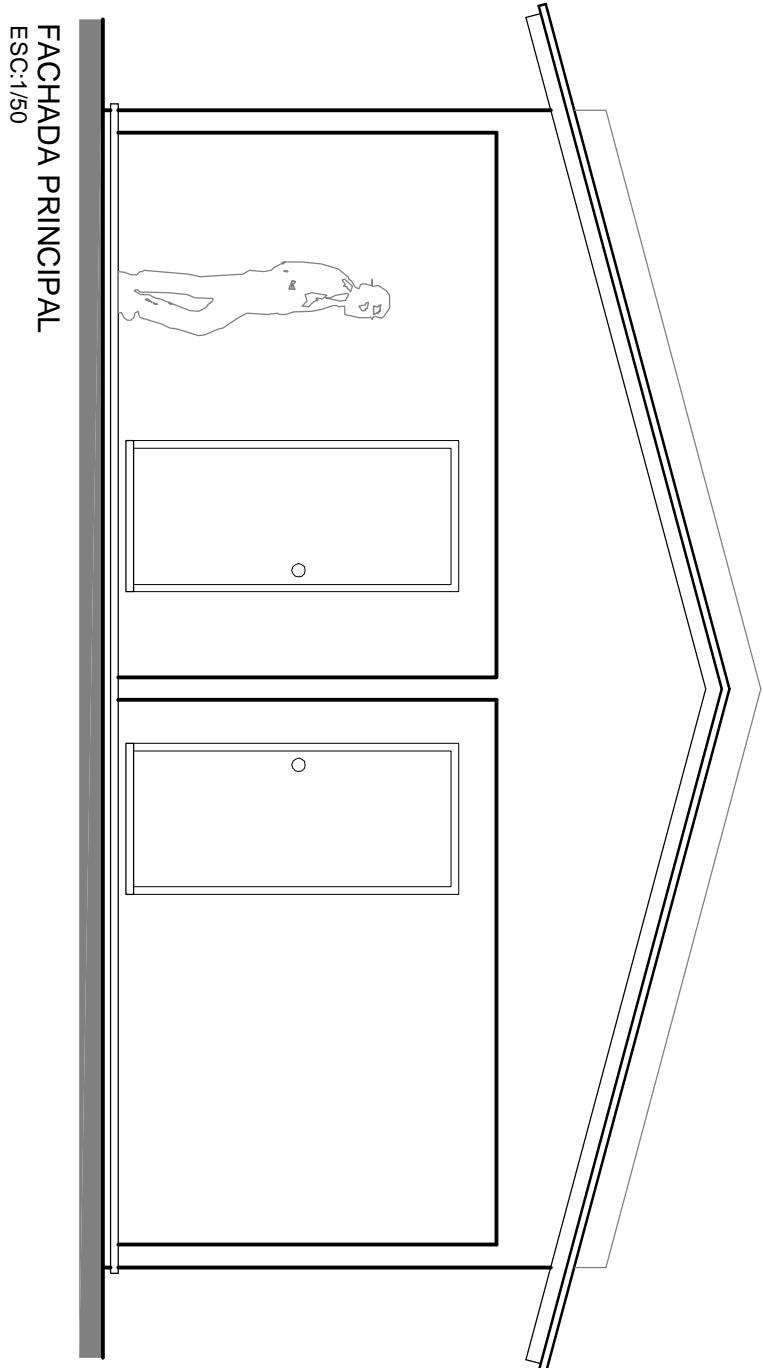
CORTE AA

ESC: 1/50



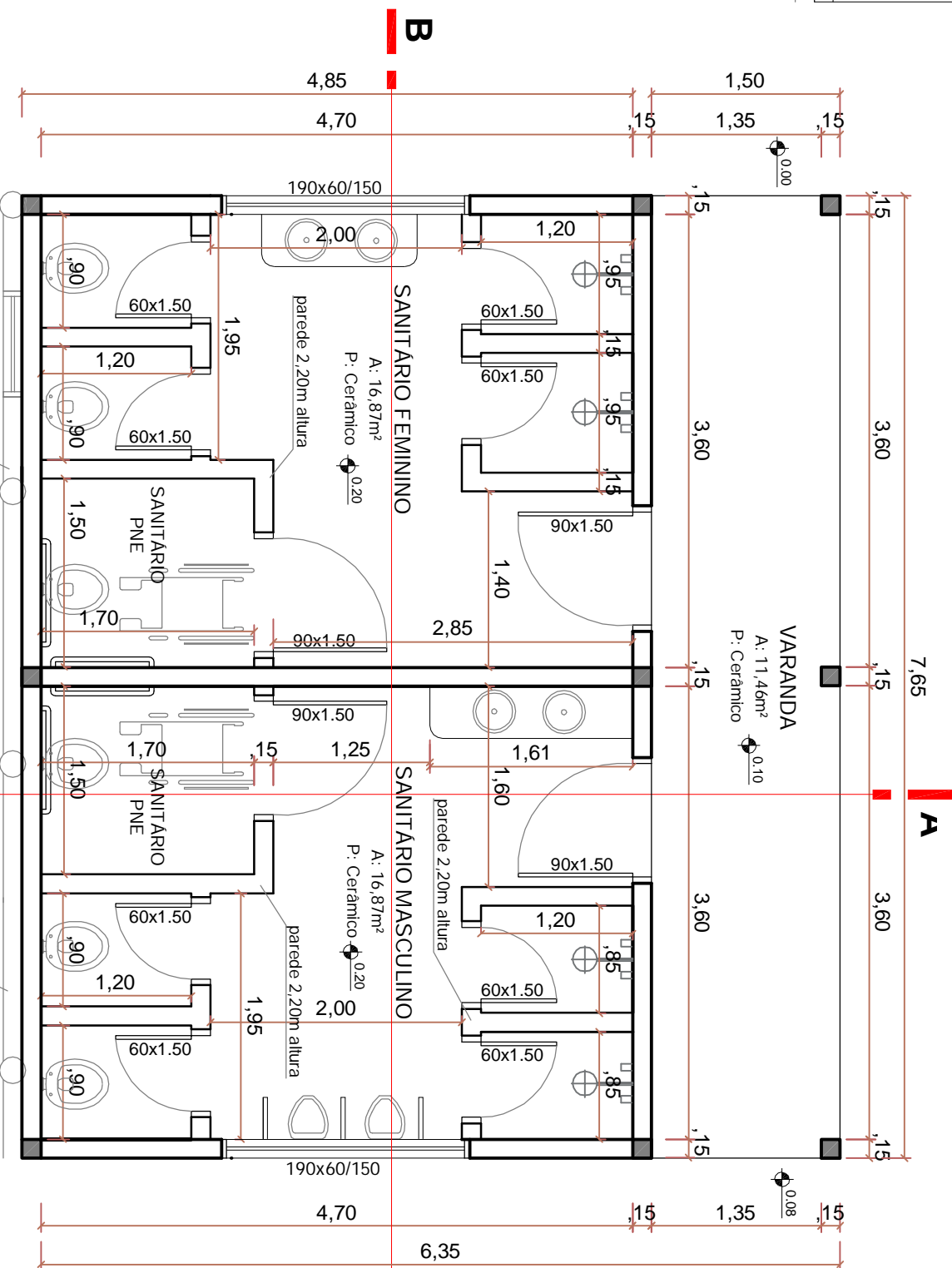
CORTE BB

ESC: 1/50



FACHADA PRINCIPAL

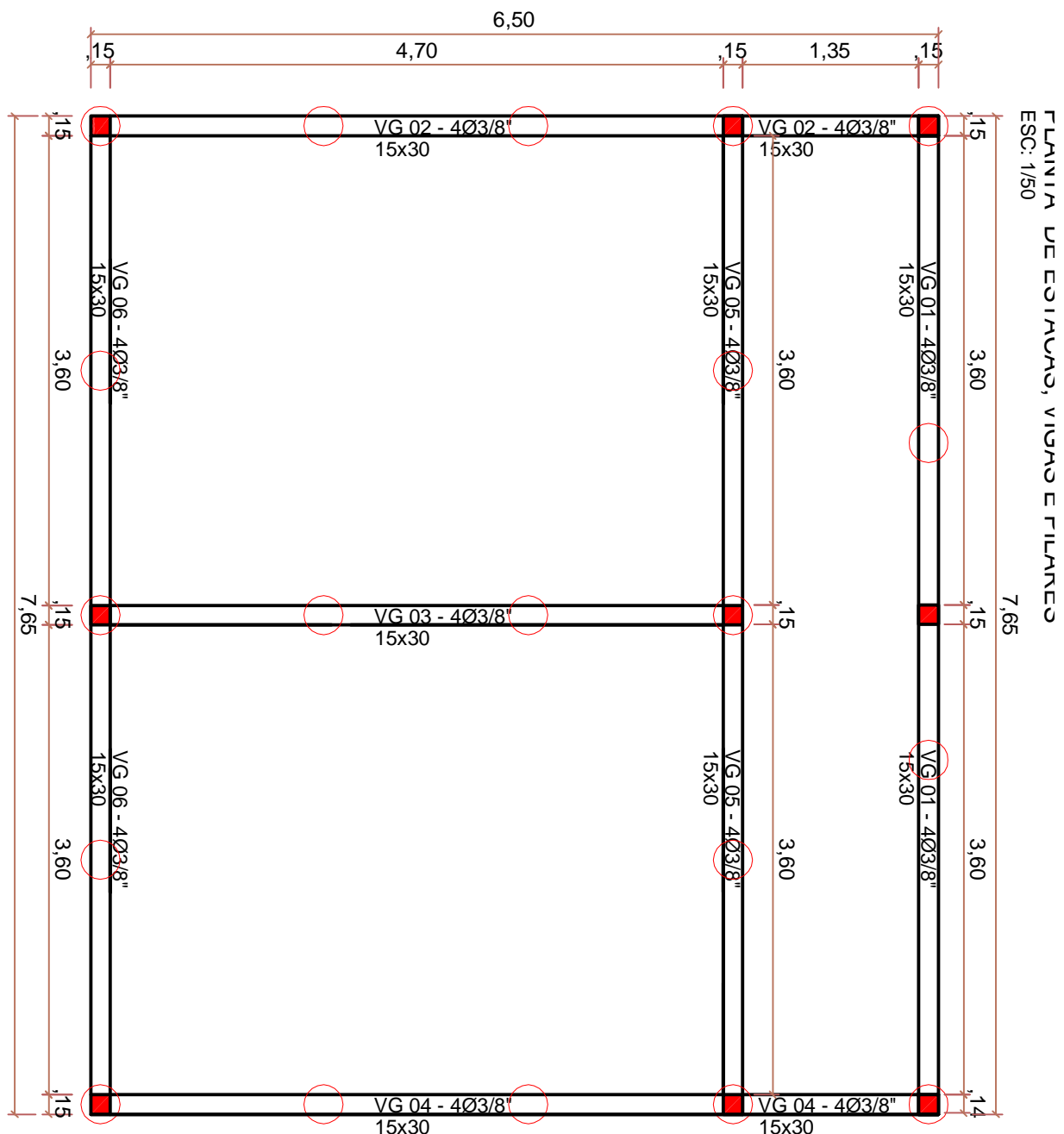
ESC: 1/50



PLANTA BAIXA BANHEIROS

ÁREA: 49,72m²

ESC: 1/50



LEGENDA:

- PILARES
- ESTACAS
- PROJEÇÃO VIGAS DE FUNDAÇÃO E VIGA CINTA

Prefeitura de
Candelária

Construindo
uma
vida melhor

Secretaria de Governo
e Planejamento

Dep. Engenharia e Arquitetura

Av. Pereira Rego, nº 1.665 - Centro
Candelária-RS CEP: 96930-000
Fone/fax: (51) 3745-8100

Obr: SANITÁRIOS	Área: 49,72 m2
Local: PARQUE DE EVENTOS – CANDELÁRIA-RS	Escala: 1/50
Projeto: PAULO ROBERTO BUTZKE – Prefeito Municipal	Local: Parque de Eventos, Candelária – RS
Resp. Técnico: CASSIA POHL FRÖLICH – Arquiteta CAU. AS8928-4	Data: 06/11/2015
Determinação: PLANTA BAIXA, CORTE, FACHADA, ESTRUTURAL	Projeto: PROJETO ELÉTRICO E HIDROSSANITÁRIO